

**Heizen & Kühlen** mit Fußboden- Wand- und Deckensystemen



Reg.Nr 7F357F  
Reg.Nr 7F358F  
Reg.Nr 7F359F  
Reg.Nr 7F360F  
Reg.Nr 7F361F/W/D  
Reg.Nr 3V320 PE-Xa

**ISODOMUS<sup>®</sup>.com**



**ISODOMUS<sup>®</sup>** GmbH.

**Heizen** | **Kühlen** | **Lüften**

Lahnbach 5 - I 39030 Gais T: 0474/505008  
info@isodomus.com - www.ISODOMUS.com



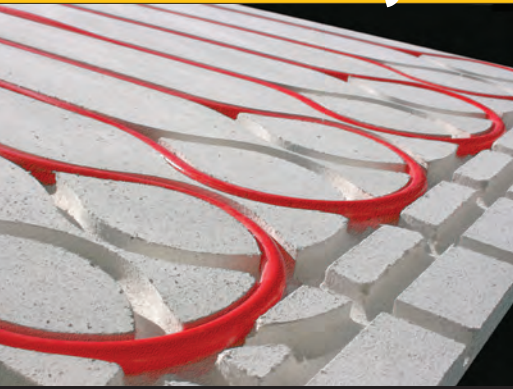
# Fußbodensysteme

Heizleistung  
 $\delta\theta_H: 14,4269$   
 $R\lambda: 0,05 \text{ W/m}^2$

Kühlleistung  
 $\delta\theta_H: -8,510$   
 $R\lambda: 0,05 \text{ W/m}^2$

Reaktionszeit  
 min

## Trockenbausysteme



### KLIMABODEN KP100

**Trockenbausystem** - Das Top Produkt der breit gefächerten Flächenheiz- Kühlsystem Palette, welches erlaubt eine Fußbodenheizung / Kühlung mit einer Aufbauhöhe von lediglich 15 mm zu realisieren. Geeignet sowohl für den Neubau wie auch für die Sanierung, Verlegung direkt auf Holzdecken, Ziegel- oder Betondecken oder auf bereits bestehenden Fußbodenbelägen

Dieses alles mit nur 15 mm Aufbauhöhe, geringem Gewichtseintrag, schneller Montage und kurzen Wartezeiten. So ist es z.B. möglich die Verlegung des Parkett- oder Fliesenbelags noch am selben Tag der Montage des KP100 Systems zu beginnen.

**KP100 ISODOMUS® das Original**



62 W    29 W    15 min



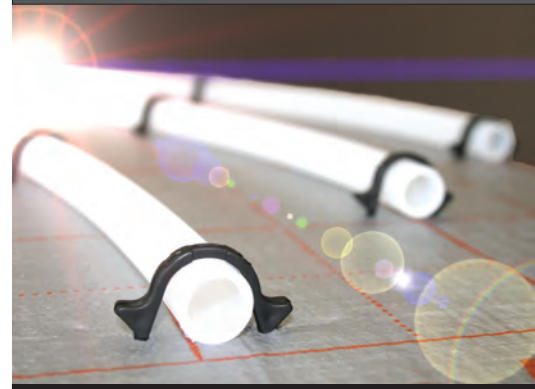
### XEROS TBS

**Trockenbausystem** mit reduzierter Aufbauhöhe, geeignet sowohl für Neubau wie auch Sanierung. Verlegung direkt auf Holzdecken, Ziegel- oder Betondecken oder auf bereits bestehenden Fußbodenbelägen

Das System besteht aus einer formgeschäumten Polystyrolplatte mit vollflächig aufgeklebtem Aluminium Wärmeleitblech mit  $\Omega$  Omega-Profilierung (auch im Umlenkbereich), zur formschlüssigen Aufnahme eines 16x2mm MVR Heizungsrohres und maximaler Wärmeübertragung. Mit nur 30mm Aufbauhöhe erlaubt dieses System die sofortige Verlegung eines schwimmenden Parkettbodens, direkt auf dem Heizungssystem. Beim Einsatz der XEROMAT Entkoppelungsmatte von nur 1,2mm Stärke ist auch die Direktverlegung eines Keramik- Fußbodenbelags möglich



65 W    29 W    20 min



### ISO ROLLJET / FALTJET

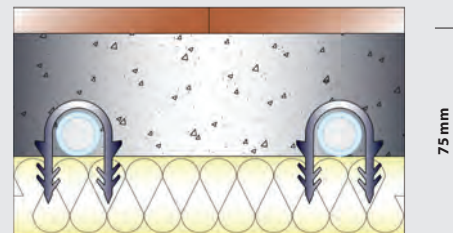
**Massivbausystem** - zum Einbetten im Estrich, zusammengesetzt wie folgt

ISO - Rolljet - Systemrollbahn in EPS 25, erhältlich in verschiedenen Stärken

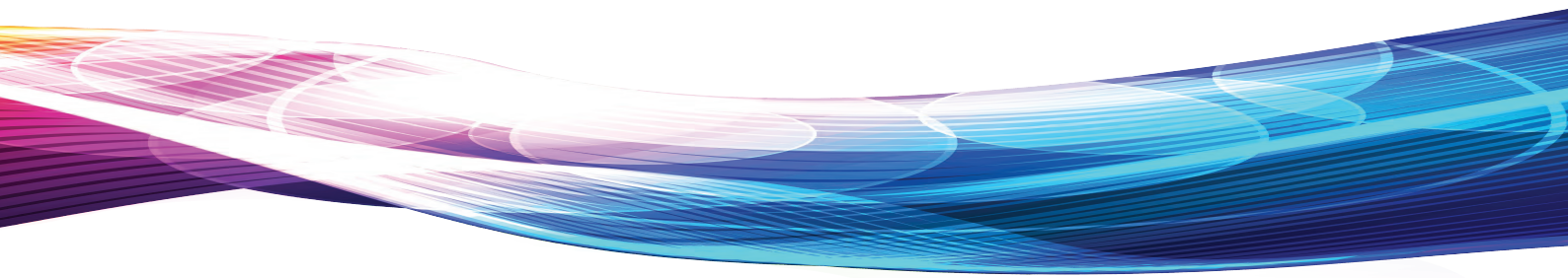
ISO - Faltjet, Faltplatten mit Trittschallfunktion, EPS 14-3 erhältlich in verschiedenen Stärken

5-Schicht PE-Xa Rohr 17 x 2 mm, fixiert mit Tackernadeln und Tackerpistole

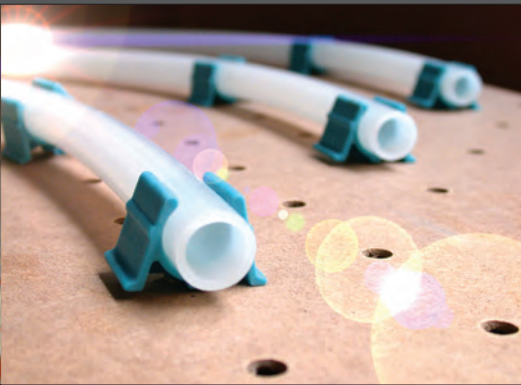
Sowohl für Zementestriche als auch für Fließestriche geeignet



70 W    32 W    3 h



## Massivbau



### ISO BIOFASER

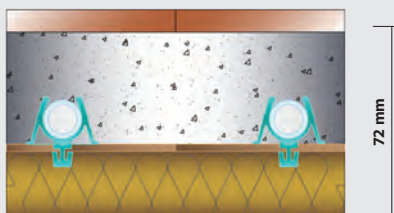
**Massivbausystem** - zum Einbetten im Estrich, zusammengesetzt wie folgt

Ökologische Holzfaser Lochplatte, zur Aufnahme der drehbaren Rohrhalteclips, auf frei wählbarer Dämmschicht verlegt

5-Schicht PE-Xa Rohr 17 x 2 mm

Sowohl für Zementestriche als auch für Fließestriche geeignet

Vom Österreichischen Institut für Baubiologie IBO getestet und zertifiziert



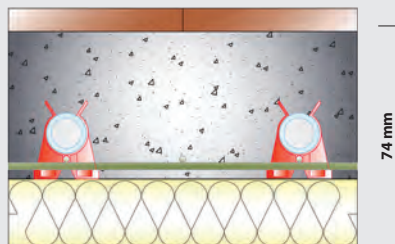
### ISO GITTER

**Massivbausystem** - zum Einbetten im Estrich, zusammengesetzt wie folgt

Baustahlgitter auf frei wählbarer Dämmung verlegt, verschiedene Clips zum fixieren des Heizungsrohres, Einbringung der Clips handlich oder mittels Pistole

5-Schicht PE-Xa Rohr 17 x 2 mm

Sowohl für Zementestriche als auch für Fließestriche geeignet



### ISO KLEMMDIO

**Massivbausystem** - zum Einbetten im Estrich, zusammengesetzt wie folgt

EPS Noppenplatte 10 mm stark oder 30-2 mm mit Trittschallfunktion.

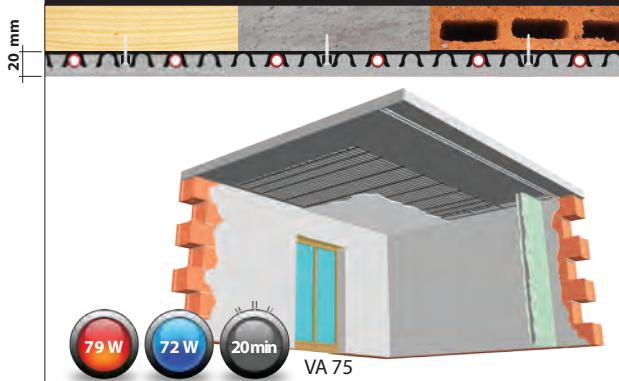
Stabile, begehbare Noppen mit einer sehr resistenten PS Folie überzogen, zum sichern Halt der Heizungsrohre

5-Schicht PE-Xa Rohr 17 x 2 mm

Sowohl für Zementestriche als auch für Fließestriche geeignet



## Deckensystem NDS - SB10



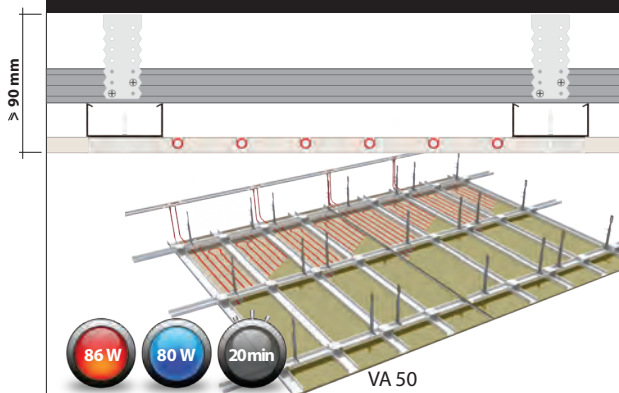
Heizregister integriert in 20 mm Putz

## Wandheizung NWS-SB10



Heizregister integriert in 20 mm Putz

## Deckensystem TBDI-8



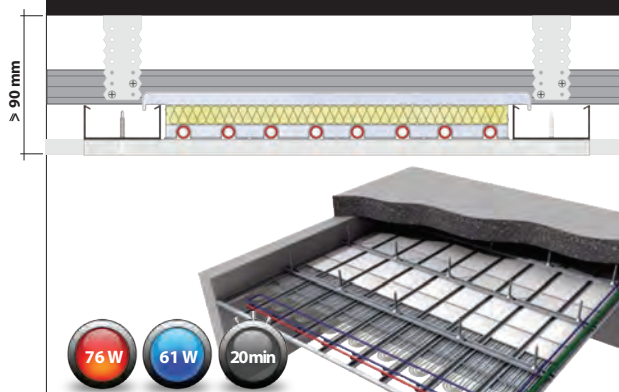
Heizregister in 15mm starken Gipsfaserplatten oder 12,5mm starken Gipskartonplatten integriert

## Wandheizung TBI-8



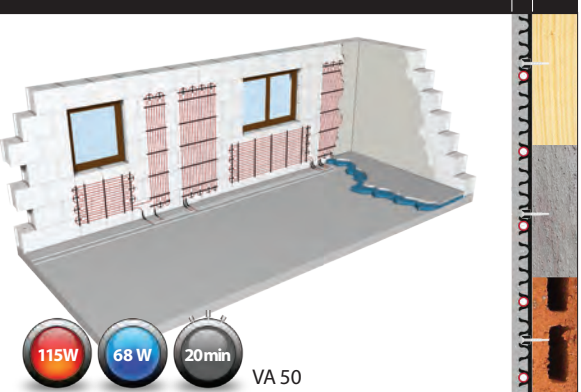
Heizregister in 15mm starken Gipsfaserplatten oder 12,5mm starken Gipskartonplatten integriert

## Deckensystem INTERPRO

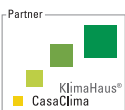


Heizregister zum Einhängen in die Struktur einer abgehängten Decke - geeignet für Akustikdecken

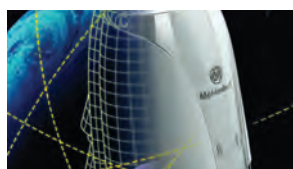
## Wandheizung FR-8



Vorgefertigte Heizregister integriert in 18 mm Putz



## Regeltechnik



Möhlenhoff

## Heizkreisverteiler

